

Alle Maße sind ca. Maße und können abweichen.

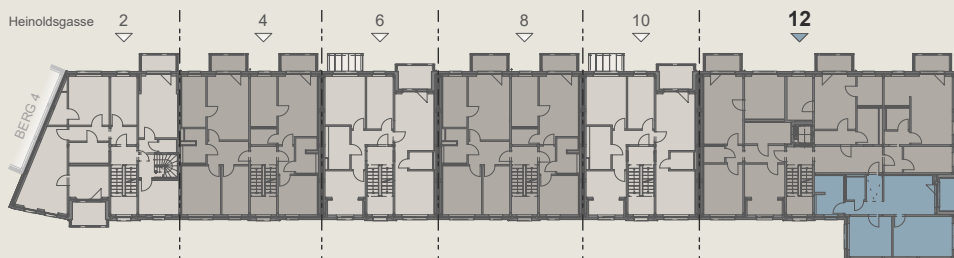
Maßstab 1:100

Heinoldsgasse 12 - 1.Obergeschoss

WOHNUNG H12-204

Teilobjekt TO3 - Heinoldsgasse 2-12

2 Raumwohnung



| | |
|-------------------|----------------------------|
| Flur | 6.83 m ² |
| Bad | 8.22 m ² |
| Kochen / Essen | 14.51 m ² |
| Wohnen | 17.51 m ² |
| Schlafen | 12.59 m ² |
| Loggia 1/2 | 3.00 m ² |
| Abstellen | 3.13 m ² |
| Wohnfläche | 65.79 m² |